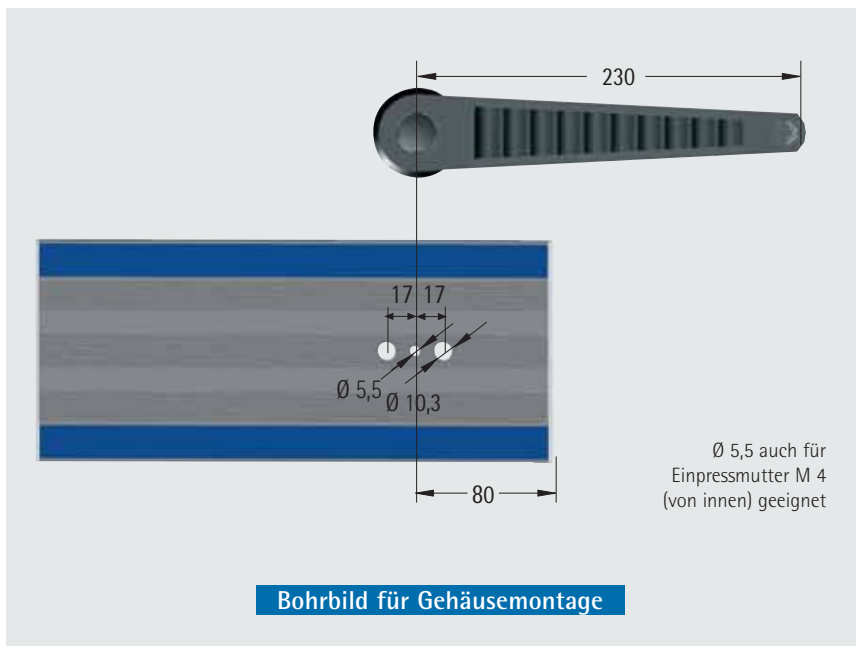




Trage- und Aufstellgriff "apra"

- universell einsetzbar u. a. bei den Gehäusen: Tamago, Vitaro, Zenith, apra-line und profi-set
- geeignet für alle 3 HE und 4 HE-Gehäuse
- Griffverstellung durch Druckknopf-betätigung um jeweils 30° rastend

Technische Information



Anwendung:

Der formschöne Trage- und Aufstellgriff von apra-norm ist universell bei allen apra-norm 19"- und Tischgehäusen bis 4 HE einsetzbar.

Material:

Griffprofil:
Aluminium-Strangpressprofil
Griffbügel, Gehäuseadapter:
Zink-Druckguss

Oberfläche:

Griffbügel:
lackiert RAL 9011 graphitschwarz
Griffprofil: eloxiert
Druckknopf, Schraubenblende:
Kunststoff schwarz

Tragfähigkeit:

50 kg

Bestelldaten

Griff mit Adapter für Gehäusetypp	Gehäusebreite	Lieferform*	Bestell-Nr.
140	19"	am Gehäuse montiert	14-0100-84
140 / 4 HE	19"	am Gehäuse montiert	14-0104-84
160	19"	am Gehäuse montiert	16-0100-84
195	95 TE	unmontiert	19-5080-30
264	84 TE	unmontiert	26-4100-84
266/267	84 TE	unmontiert	26-6100-84
280	84 TE	am Gehäuse montiert	28-0100-84
285	84 TE	am Gehäuse montiert	28-5100-84

Griff universell	Breite	Bestell-Nr.
mit 1 m Griffprofil zum Ablängen nach Maß	bis ca. 1 m	61-5100-00

Griffprofillänge = Gehäusebreite + 4 mm (bei universellem Einsatz ohne Adapter)

***Hinweis:** Bei Bestellung zusammen mit entsprechendem Gehäuse!



Trage- und Aufstellgriff "eco-line"

- hohe Stabilität
- preisgünstig
- Griffstellung um jeweils 15° rastend

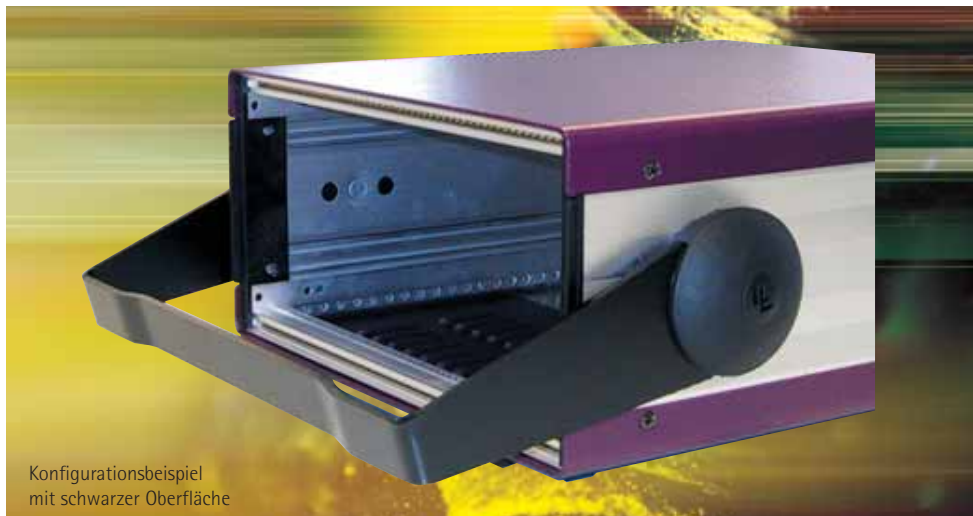
Oberfläche:

Bügel: lackiert RAL 7035 lichtgrau
Griffbefestigung: schwarz

Tragfähigkeit: ca. 25 kg

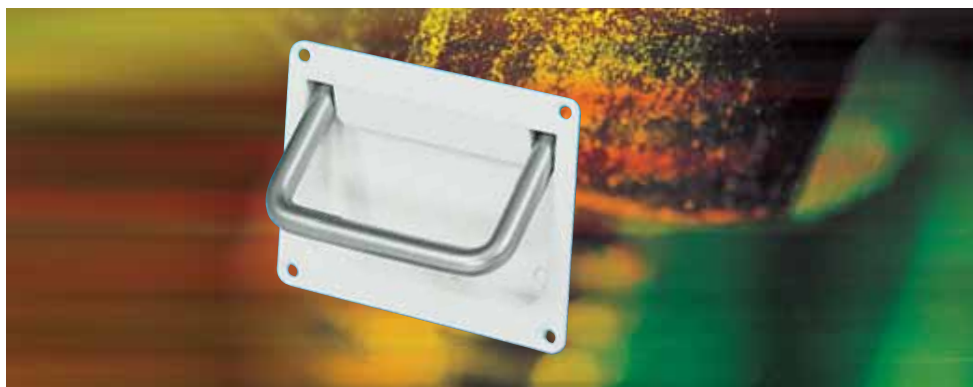
Bezeichnung	Bestell-Nr.
für Gehäuse 84 TE 266 / 267	61-5080-00

Weitere Größen oder Farben auf Anfrage.



Klappgriff

- stabiler Klappgriff
- in verschiedenen Farben lieferbar
- inkl. Montagematerial



Technische Information

Material:

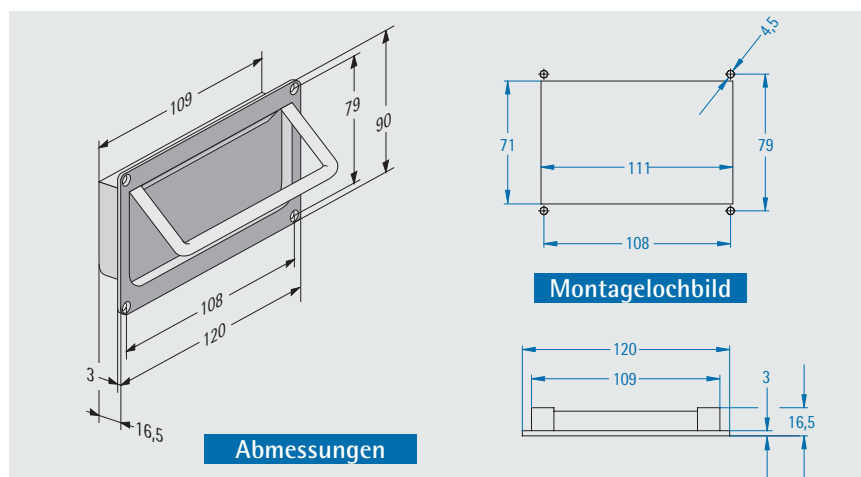
Bügel:
Rundstahl Ø 10 mm
Griffschale:
glasfaserverstärktes Polyamid

Oberfläche:

Bügel:
hochglanzverchromt
Griffschale:
Kunststoff schwarz bzw. lackiert

Tragfähigkeit:

ca. 50 kg pro Griff



Bestelldaten

Oberfläche der Griffschalen	Bestell-Nr.
Kunststoff, schwarz	610-100
lackiert RAL 7035 lichtgrau	610-116
lackiert RAL 7001 silbergrau	610-120

Weitere Farben auf Anfrage.



Frontplattengriff

- passend zu 19"-Frontplatten, Baugruppenträgern und 19"-Einschüben
- bei kombiniertem Einbau von 19"-Einschüben und Baugruppenträgern bilden die Griffe eine optisch harmonische Linie (siehe Abb. 1)

Material:

Kopfstücke: Kunststoff, schwarz
Griffprofil: Aluminium, eloxiert

Lieferumfang

Pos.	Stck.	Bezeichnung
1	2	Kopfstücke
2	1	Griffprofil

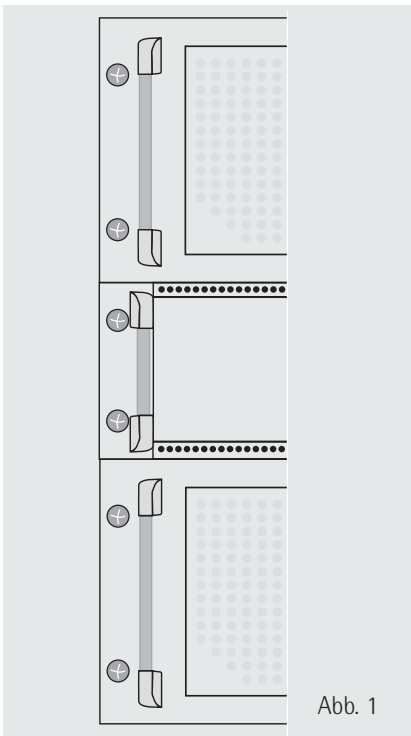


Abb. 1

Bestelldaten

Anwendung an 19"-Frontplatten und Einschüben:

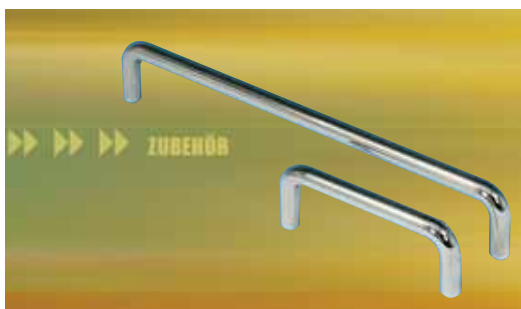
Größe HE	Lochabstand mm	Bestell-Nr. (1 Stück)
2	72	61-1302-00
3	92,5	61-1303-00
4	137	61-1304-00
5	181,5	61-1305-00
6	226	61-1306-00
7	270,5	61-1307-00
8	314,5	61-1308-00
9	359	61-1309-00
10	403,5	61-1310-00
11	448	61-1311-00
12	492,5	61-1312-00

Anwendung an Baugruppenträgern:

Größe HE	Lochabstand mm	Bestell-Nr. (1 Stück)
3	98	61-1336-00
4	142,5	61-1334-00
6	231,5	61-1337-00
7	276	61-1337-10
9	364,5	61-1338-00

Hinweis: Bitte unterschiedliche Lochabstände hinsichtlich Anwendung beachten!

Bezeichnung	Bestell-Nr. (100 Stück)
passende Linsenschrauben M 5 x 12 DIN 7985	630-097

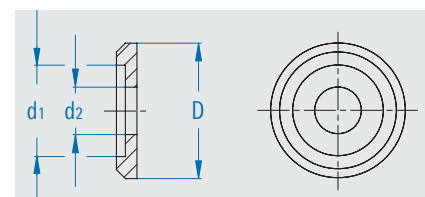


Bügelgriff

- aus poliertem Rundstahl, hochglanzverchromt
- Anwendung an 19"-Frontplatten und Einschüben

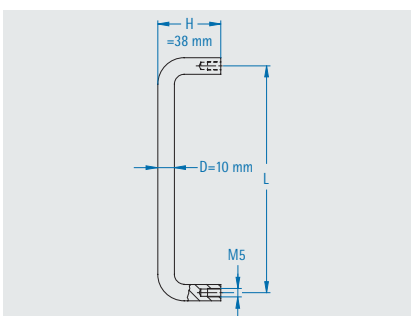
Hinweis: Nicht für Baugruppenträger geeignet!

Passende Zierscheiben



- Unterscheiben für Bügelgriffe und M 5-Frontplattenschrauben (PE = 100 Stück)

ø D1 mm	ø d1 mm	ø d2 für	verchromt	schwarz
14	10,1	M 5	610-092	610-094



Größe HE	H mm	Lochabstand mm	ø D mm	Bestell-Nr. (1 Stück)
2	38	72	10	610-002
3	38	92,5	10	610-003
4	38	137	10	610-004
5	38	181,5	10	610-005
6	38	226	10	610-006
7	38	270,5	10	610-007
8	38	314,5	10	610-008
9	38	359	10	610-009

Passende Linsenschrauben

- M 5 x 12 DIN 7985

Bestell-Nr. (100 Stück)
630-097



19"-Kabelführungspanel mit Kunststoffbügel, 1 HE



- zur geordneten, übersichtlichen horizontalen Kabelführung in der 19"-Ebene
- Oberfläche:**
lackiert RAL 7035 lichtgrau bzw.
lackiert RAL 9005 tiefschwarz

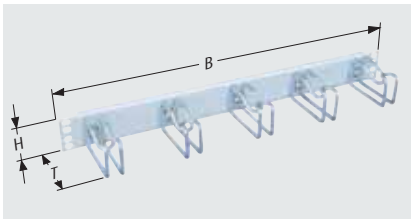
Material: Stahlblech/Kunststoff

Abmessungen (H x B x T):
44 x 482,6 x 60 mm

Lieferumfang: inkl. Montagmaterial

HE	RAL 7035	RAL 9005
1	21-3145-00	21-3145-30

19"-Kabelführungspanel mit Metallbügel, 1 HE und 2 HE



- zur geordneten, übersichtlichen horizontalen Kabelführung in der 19"-Ebene
- Oberfläche:**
lackiert RAL 7035 lichtgrau bzw.
lackiert RAL 9005 tiefschwarz

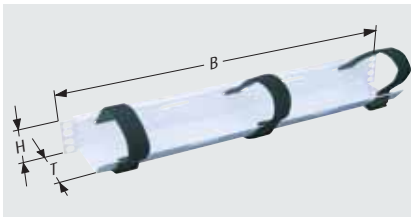
Material: Stahlblech/Stahl

Abmessungen (H x B x T):
1 HE-Version: 44 x 482,6 x 90 mm
2 HE-Version: 88 x 482,6 x 130 mm

Lieferumfang: inkl. Montagmaterial

HE	RAL 7035	RAL 9005
1	21-3145-05	21-3145-35
2	21-3145-10	21-3145-40

19"-Kabelführungspanel mit Klettverschlüssen, 1 HE



- zur geordneten, übersichtlichen horizontalen Kabelführung in der 19"-Ebene
- Oberfläche:**
lackiert RAL 7035 lichtgrau bzw.
lackiert RAL 9005 tiefschwarz
- Material:** Stahlblech/Kunststoff

Abmessungen (H x B x T):
44 x 482,6 x 90 mm

Lieferumfang:
inkl. 3 x Klettband und Montagmaterial

HE	RAL 7035	RAL 9005
1	21-3161-00	21-3161-10

19"-Kabeldurchführung, 3 HE



- mit umlaufendem Kantenschutz
- Oberfläche:**
lackiert RAL 7035 lichtgrau bzw.
lackiert RAL 9005 tiefschwarz

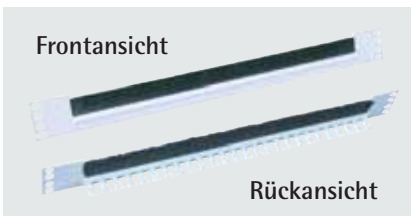
Material: Stahlblech

Abmessungen (H x B x T):
132,5 x 482,6 x 55 mm

Lieferumfang: inkl. Montagmaterial

HE	RAL 7035	RAL 9005
3	21-3155-00	21-3155-10

19"-Kabeldurchführung mit Bürste und Zugentlastungskamm, 1 HE



- mit Bürstendichtung und Zugentlastungslaschen
- Oberfläche:**
lackiert RAL 7035 lichtgrau bzw.
lackiert RAL 9005 tiefschwarz

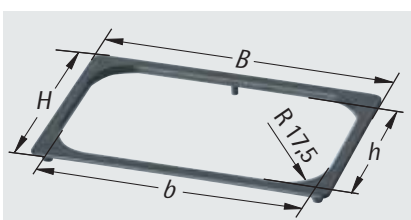
Material: Stahlblech/Kunststoff

Abmessungen (H x B x T):
44 x 482,6 x 27 mm

Lieferumfang:
inkl. Bürste und Montagmaterial

HE	RAL 7035	RAL 9005
1	21-3146-00	21-3146-10

Kabeldurchführung / Kantenschutzrahmen



- geeignet für Blechstärken von 1 - 1,5 mm

Oberfläche: schwarz

Material: Kunststoff

Abmessungen (H x B):
81 x 126 mm

Abmessungen der Öffnung (h x b):
69 x 114 mm

Bestell-Nr.
671-300



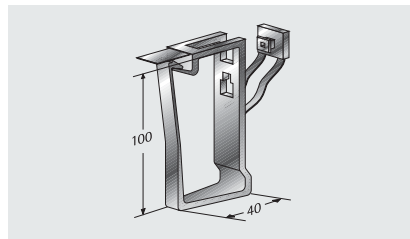
Klettband



- dient zur schnellen Fixierung von **nicht 19"-fähigen Komponenten**
- Länge: 400 mm

Bestell-Nr.
67-1122-04

Kabelbügel, Kunststoff

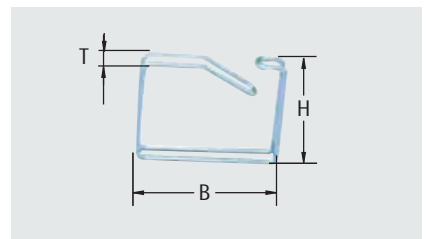


- zur seitlichen Befestigung am 19"-Rahmen (bei Schrankbreite **800 mm**)
- zur Vertikalrangierung von Kabeln
- inkl. Montagematerial

Material: Kunststoff

Bestell-Nr.
64-0035-00

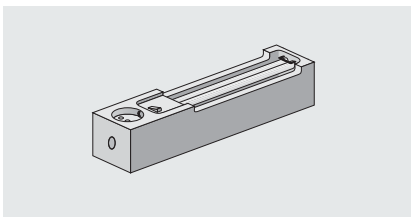
Kabelbügel, Stahl



- Kabelbügel zur individuellen Montage

Abmessungen H x B x T mm	Bestell-Nr.
47 x 85 x 23	64-0036-20
65 x 125 x 23	64-0036-30
95 x 125 x 23	64-0036-40

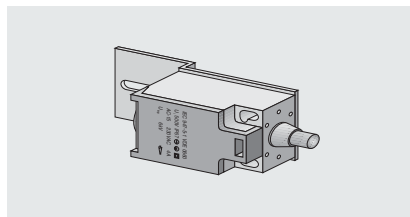
Schaltschranklampe 230 V



- funktentstört nach VDE 0712 ICE 82
- 230 V / 50 Hz, 11 W (entspricht 75 W Glühlampe)
- Magnetbefestigung zum individuellen Platzieren im Schaltschrank
- mit Schalter und Steckdose (ohne Netzkabel)

Bestell-Nr.
640-143

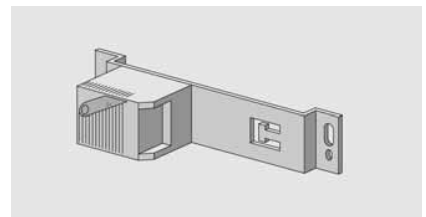
Türkontaktschalter



- zum Ein- bzw. Ausschalten von z.B. Schaltschrankleuchten
- inkl. Montagematerial

Bestell-Nr.
64-0071-00

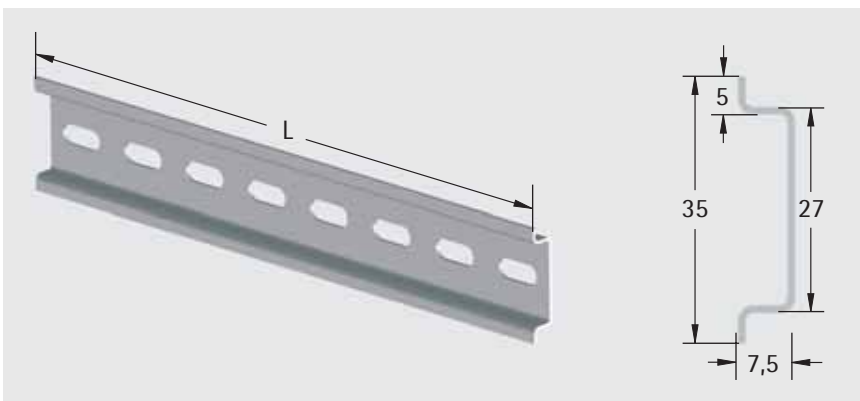
Temperaturregler 230 V



- mit Befestigungswinkel und integrierter Zugentlastung
- Regelbereich 0 - 60 °C
- inkl. Montagematerial

Bestell-Nr.
315-804

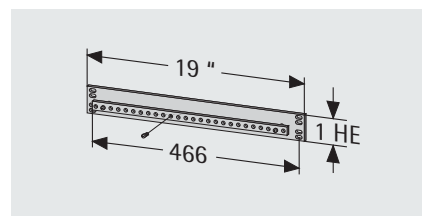
Hutschienen



- Typ NS 35 / 7,5
 - mit Lochung für M 6
- Material:** Stahl, verzinkt

Länge L mm	Bestell-Nr.
200	64-0236-02
500	64-0236-09

19"-Potentialausgleichsschiene



- zur 19"- oder Schrankgestellmontage
- Anschlussmöglichkeiten: 27 x M 5
- Schienenquerschnitt: 50 mm²
- inkl. Montagematerial

Material/Oberfläche:
Kupfer/Stahlblech, verzinkt

Bestell-Nr.
64-0028-00